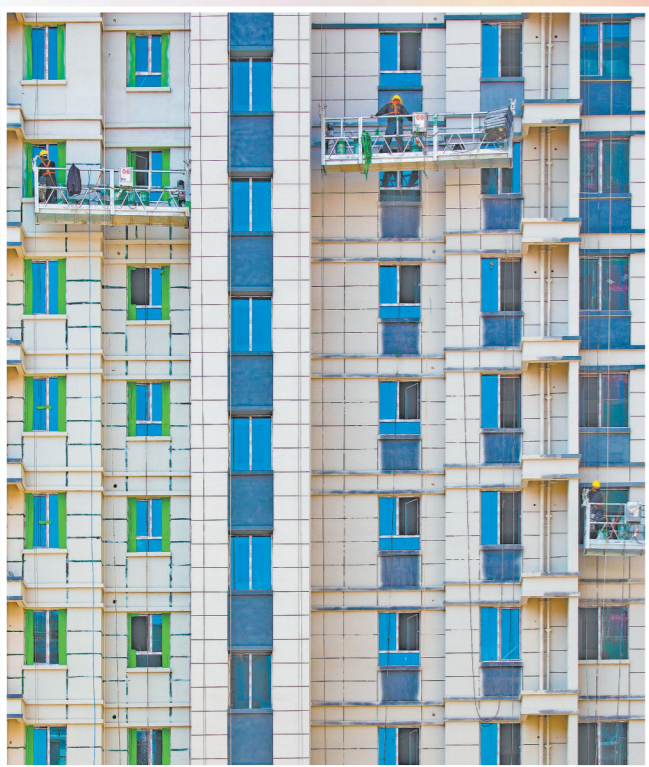




4月24日,雄安新区西片区安置房C3标段项目建设现场,中铁建设水电施工人员进行人防暖通预埋作业。丁庆滨 摄



由中铁建设承建的雄安新区西片区安置房C3标段,总建筑面积约65.7万平方米。项目在“十四五”开局之年,率先完成首块车库底板浇筑,成为容西片区第一个出主楼正负零的项目。图为4月24日,施工人员进行主体结构施工。段继新 摄



由中铁建设承建的雄安新区东片区G组团G3标段安置房项目,自2020年进场施工以来,先后拿下新区安置房建设首栋主体结构封顶、首个标段全面封顶两项“第一”。目前,建设者正向交付目标全力冲刺。图为4月23日,建设者正在进行外墙涂料施工。金伟 摄



由中铁建设承建的雄安新区西片区安置房C3标段7-1地块目前已进入主体结构大干阶段,每天可绑扎钢筋800余吨,浇筑混凝土至少4000方。图为4月23日,施工人员进行钢筋绑扎作业。徐云华 摄

中铁建设为『千年之城』贡献铁建智慧



由中铁建设承建的雄安新区东片区D1组团安置房项目,总建筑面积约168.51万平方米,包含1所小学、2所幼儿园。项目共有管理人员450余人,高峰期施工人员达1.4万人。目前,166栋楼已完成二次结构砌筑施工,全面进入精装修阶段。图为4月24日,建设者正在进行管道焊接作业。哈斯达 摄



4月25日,在中铁建设雄安新区西片区安置房C3标段建设现场,四名施工人员进行车库外墙钢筋绑扎工作。任双欢 摄



4月23日,在中铁建设雄安新区西片区安置房C3标段施工现场,架子工正在搭设临边防护。吴凡 摄

■本报记者 赵玲莉 通讯员 袁鹏

“雄安容天下,京津冀未来”。4月底的雄安新区呈现出一派生机勃勃的景象,画卷徐徐铺开:千年秀林郁郁葱葱,白洋淀碧波万顷,容东片区千楼封顶,容西片区塔吊林立、工程车辆穿梭繁忙……距离北京100多公里的施工现场,十多万名建设者正昼夜奋战。

站在“十四五”开局的新起点,这座承载千年大计、国家大事的“未来之城”,倾力“筑巢引凤”。按照习近平总书记的要求,中国铁建建设者们,弘扬铁道兵精神,积极融入国家战略,对项目精心推进,不留历史遗憾,坚持先谋后动、规划引领,在新区1770平方公里的土地上挥洒汗水,一笔一画勾勒千年大计的发展蓝图。

容东片区是雄安新区开发建设的先行区,是率先落实承接北京非首都功能的片区。这里规划入住人口约17万人,规划用地面积约12.7平方公里,被誉为“世界最大工地”,最多时700多台塔吊现场作业。截至目前,容东片区近九成安置房完成封顶,并于2021年年初进入装修阶段。

作为中国铁建建领域的领军旗舰,中铁建设是最早一批进驻雄安新区的央企,从承担中国铁建在雄安合同额最大的容东片区安置房D1地块,到容东片区G组团G3标段接连创下首栋主体结构封顶和首个标段全面结构封顶两项“第一”。中铁建设在开局之年起好步,充分发挥专业优势,为“千年之城”贡献着铁建智慧和铁建力量,助力雄安腾飞。



由中铁建设承建的雄安新区西片区安置房C3标段项目,是继容东片区D1组团、G组团G3标段项目之后,在雄安新区滚动承揽的又一大型民生工程。建成后助力容西片区打造以生活居住功能为主的宜居宜业综合城区、生态智能创新城区,服务搬迁安居。图为4月23日,塔吊林立的建设现场。吴凡 摄