



马来西亚第二高楼  
342.5米的吉隆坡四季酒店  
(右侧高楼)。



特立尼达和多巴哥共和国  
设施最好的医院——斯卡博罗  
医院。

# “带路”前行,看国际集团的“国际范儿”

□ 郭际轩

## 前言

在北非阿尔及利亚,该国有史以来最大的交通工程东西高速公路横亘山原,成为首个获得中国詹天佑奖的非洲工程;在沙特阿拉伯圣城麦加,一条轻轨纵贯全城,已运送来自全世界57个国家逾2000多万人次的穆斯林完成朝觐之旅;在卡塔尔首都多哈,2022年世界杯主体育场、比北京“鸟巢”规模更大的卢塞尔体育场正在如火如荼地施工中;在马来西亚首都吉隆坡,该国第二高楼——高达342.5米的四季酒店巍然屹立,这也是中国铁建在海外建设的第一高度;在东欧的俄罗斯,在拉丁美洲的特多、阿根廷、秘鲁、玻利维亚……一项项超级工程正在中国铁建国际集团手中拔地而起,一项项令人瞩目的基建成果正在“一带一路”沿线国家遍地开花。

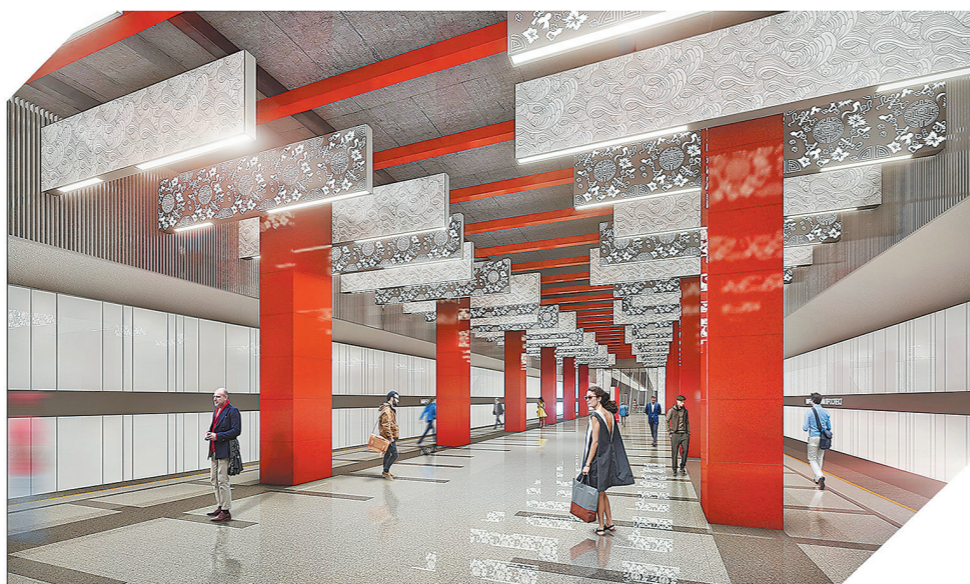
回首看,征程豪迈;展望处,宏图新开。中国铁建国际集团正借助“海外优先”战略的东风,在“一带一路”建设中展现着“国际范儿”,向着打造海外发展旗舰的目标破浪奋进。



获得詹天佑奖的首个非洲工程——阿尔及利亚东西高速公路。



泰国曼谷阳光花园项目。



中国铁建国际集团设计,呈现浓郁中国风的莫斯科地铁米丘林站。

## 2

### 无远弗届,全球视野布局市场

中国铁建国际集团最初成立时,除了中国铁建划转的在建和收尾项目,仅有阿尔及利亚、沙特、特多等几个为数不多的既有市场。如今,随着在拉美地区、亚太地区的市场突破和项目拓展,中国铁建国际集团正在构建“3+N+1”的市场开发布局。其中,“3”即亚太、美洲、非洲三大区域市场;“N”为N个国别市场;“1”指中国铁建国际集团总部。该集团通过区域指挥部拓展有潜力的新市场,培育新国别公司;通过国别公司巩固既有市场,努力扩大所在国别的市场份额;通过总部高端运作,在国内配合“一带一路”互联互通项目开发。同时,该集团还依托CRCC和CRCCI两大品牌,进军52个国别市场(含“一带一路”沿线国家23个,占“一带一路”沿线国家总数35%),并设立了27个驻外机构。

亚太地区是“一带一路”倡议和互联互通项目发展的重点区域,也是中国铁建国际集团在海外优先布局的市场区域。目前,在该集团9个国别公司中,亚太地区就有5个,并深入到“一带一路”沿线19个国

别市场。  
2018年,中国铁建国际集团持续发力,在拉美地区接连开辟3个新市场,签订4个项目,合同额共计100多亿元。其中,阿根廷圣马丁货运铁路一期项目是迄今美洲地区最长的铁路改造项目;秘鲁公路扩建项目是中国铁建在秘鲁基建领域承接的首个项目,也是外经平台与工程局优势互补合作“走出去”的最新成果;所属中美洲公司也实现当年成立、当年承揽的良好开局。这些项目初步确立了“走出去”的良好开局。这些项目初步确立了“走出去”的良好开局。这些项目初步确立了“走出去”的良好开局。

在俄罗斯,中国铁建国际集团签约莫斯科地铁第三换乘线西南段EPC合同,成为莫斯科市政府在地铁建设领域引入的第一家全资外资企业。目前,该集团凭借良好信誉在俄罗斯实现滚动发展,在手合同额累计近10亿美元,还着重跟踪了多个重点项目。该集团在俄罗斯市场的深耕细作,也为其进一步拓展欧洲高端市场奠定了坚实基础。

## 3

### 无限风光,蓄势发力再登锦程

在“一带一路”壮阔背景下,中国铁建“海外优先”战略吹响了新的集结号,中国铁建国际集团将坚持以“思想优先,资源优先,政策优先”“保障优先”理念为指引,积蓄更强劲动力,迈上新的征程。

中国铁建国际集团积极贯彻中国铁建海外发展方略,以全球资源整合者的身份,积极开展海外并购、参股、联营,努力配置最优质的资源要素,培育强大的竞争优势。在沙特麦加轻轨运营维护项目中,该集团选择各个专业领域中最优质的合作伙伴,通过公开竞标、商务谈判等方式联合30多家企业,实现资源的最佳配置。作为中国铁建重要的外经平台之一,该集团积极发挥“领头羊”作用,利用好兄弟单位的优质资源,加强设计、建设力量整合,稳步实现优势互补、风险共担、利益共享,进而推动抱团出海。在阿尔及利亚、俄罗斯、秘鲁等国,中国铁建国际集团与系统内工程局通力合作,持续书写着合作共赢的佳话。该集团还主动适应所在国发展需要,积极开展投资带动工程承包业务,不断拓展新的市场领域,促进所在国经济社会繁荣发展。

与此同时,中国铁建国际集团注重把党建政治优势转化为参与国际市场竞争的发展优势,坚持海外业务开展到哪里,党建工作就延伸到哪里。他们围绕海外经营的

难点和重点,把方向、管大局、保落实,持续推进规范管理,取得了显著成效,由该集团申报的政研课题《中央企业海外公司跨文化管理研究》获评2017年度中国政研会一类优秀研究成果。该集团还探索打造独具特色的“1+5”海外家文化,即建立“1”套亲情服务体系,开展子女夏令营、亲属座谈会、七彩生日会、红娘牵线和退休功臣欢送会“5”项品牌活动,有力推动了企业健康、和谐、高质量发展,集团荣膺“首都文明单位标兵”称号。该集团以“聚天下英才而用之”的胸怀,不断引进不同国别的专业人才,外籍员工占比已达67%,并在做好文化融合的基础上凝聚中外员工合力,彰显出现代国际企业的风范。

中国铁建国际集团认为,“求发展、上规模”是集团当前的首要任务,也是一马当先做“旗舰”的应有之义、必筑之基,必须坚持“自身做强、引领做大”为己任,对标杆、攻短板、练内功,全力推进改革创新与转型升级,努力开创高质量发展新局面。“计熟事定,举必有功。”当前,中国铁建国际集团正把提升品质、转型发展作为第一要务,持续优化经营策略,不断提升合规管理水平,着力转变增长方式,大力开展投资拉动、海外并购、多元化经营等业务,力争在“一带一路”沿线创造新的更大更多的佳绩。

·广告·



2022年卡塔尔世界杯主体育场——卢塞尔体育场项目施工现场。

沙特阿拉伯轻轨列车行驶在圣城地区。