



黄嘉善 张行海等集体创作 《志在四方组画》(上:前进,人民铁道兵 下:打不烂,炸不断) 版画 45cm×90cm×2

李育林 《春到兴安岭》油画 220cm×400cm



李建设 《风华正茂》国画 124cm×248cm

李文龙 《大桥将从这里跨过》油画 80cm×120cm



李建设 《穿越万壑千岩》国画 124cm×248cm



《走向辉煌》大厅 铜质浮雕壁画 260cm×1300cm 策划总监:王家福 艺术设计:董吉祥 王家福 刘建强 李仕兵 锻造制作:天津美术学院刘建强等师生



李育林 《古韵》油画 120cm×120cm

# 大路美术服务企业传播中国铁建文化

## ——大桥工程局集团天津铁建大厦大路美协专题创作项目美术作品介绍

走进大桥工程局集团天津铁建大厦,一种热烈的铁军文化气息直入人心。它没有奢华的装饰,没有琳琅的装点,而是利用一些合理的公共空间,在适当的位置上点缀着由中国铁建系统和本集团内部画家精心创作的画作。这些紧贴企业发展脉络,有着浓浓的生活气息,眷眷的铁道兵情愫,深深的铁建文化烙印的艺术作品,使你置身其间,仿佛似曾相识,带给人们无穷的意趣和遐想。

天津铁建大厦位于天津市城区至滨海新区的景观带上,宏伟庄重的构建,宽敞明亮的大厅,谨严合理的布局,功能齐全的设施,使其成

为坐落在天津空港经济区内,集办公、会议服务、写字楼等多种功能于一体的天津市地标式建筑。如何配以点睛与典雅的艺术装饰,来充分体现从铁道兵到中国铁建大桥工程局集团几十年来积累的深厚文化底蕴和文化品位呢?经过集团公司深入探讨,确立了大厦内饰庄重典雅,布局考究,宁缺毋滥,勤俭办事,既能揭示集团发展的文化内涵,又能体现高雅的艺术品位的原则。由于目前艺术品市场较为繁杂,采购市面店铺画作,虽价格低廉,但缺少艺术品位。购置名人大家书画,虽有观赏价值,但价格昂贵,并且与大厦的功能不相匹配,与反映企业文化

内涵的本意格格不入。最后,鉴于中国铁建大路美术在社会上的影响力,经过党委宣传部的反复考察和比较,集团公司制定了邀请大路美协组织部分中国铁建系统在社会上有一定知名度的大路画家创作一批美术作品,作为大厦装饰的方案。这样既可以为反映本集团在几十年的奋斗历程中所形成的独特风貌量身定制,亦可节约画作购置的高额成本。

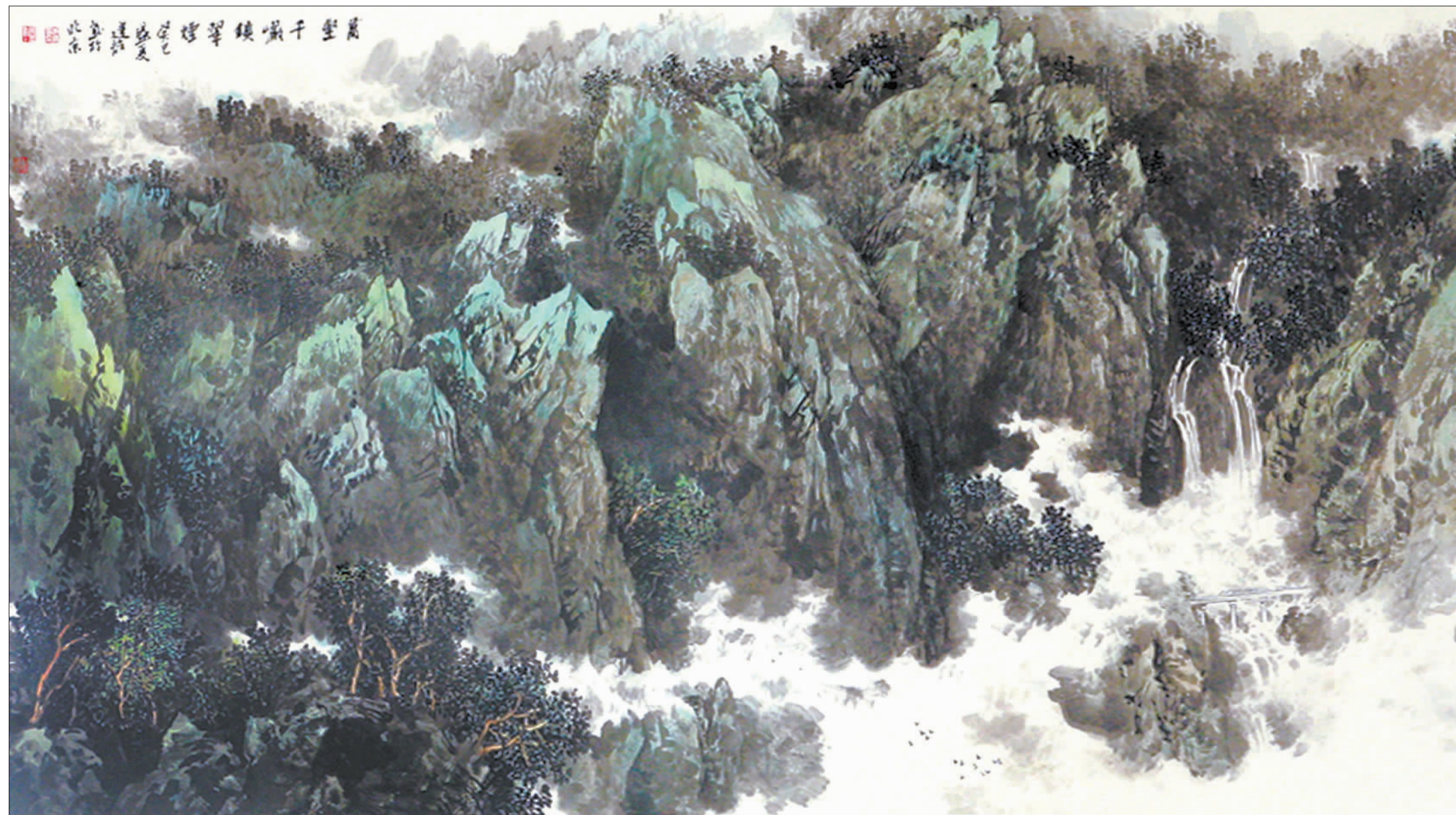
大路美协接到邀请后,立即与大桥工程局集团公司党委宣传部一起考察大厦施工现场,查阅设计图纸,梳理企业发展历程和其中的闪光点,研究确定作品主题,形成了一套集创作、装

裱、安装于一体的详实方案。接到创作任务的大路画家们,很快进入了角色,精心构思创作,又经过反复讨论修改,按时完成了创作任务,这项大路美术专题创作工程终于与大厦一起竣工,为大厦增添了一道具有中国铁建文化特色和特殊审美意义的人文景观。

由大路美协主导创作完成的高2.6米、长13米的巨幅铜质浮雕壁画《走向辉煌》,用铜板纯手工打造,展现了大桥工程局集团从铁道兵到现代企业集团的光辉足迹、辉煌业绩和厚重历史。采用国画版画等多种艺术手法创作完成的30多件画作,或直接描写大路生活,或借景抒怀,

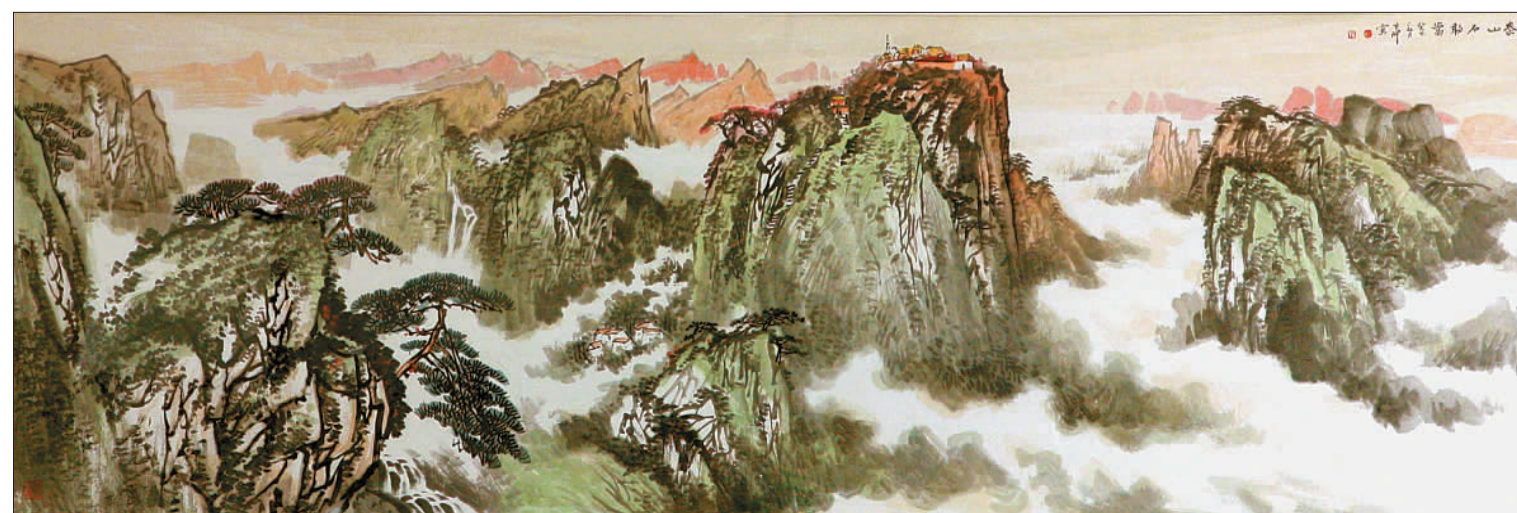
从不同侧面揭示了企业文化的传承和铁建人的精神追求。这里的山水水已摆脱了古人山居图、行旅图的模式,注入了中国铁建人的精神意蕴,是走过万水千山后的回味,是经历风霜露宿后的回忆,更是亲手创造人间奇迹后的回眸。长城、长江、黄河、黄山……高山巍峨,矗立着的是中国铁建人的精神;江河咆哮,奔流着的是中国铁建人的情怀。

中国铁建人用自己的画作装点属于自己的空间,来彰显中国铁建文化的独特魅力,意义非凡。天津铁建大厦大路美术专题创作项目作了有益尝试。  
(大桥工程局集团公司党委宣传部)



李建设 《穿越万壑千岩》国画 124cm×248cm

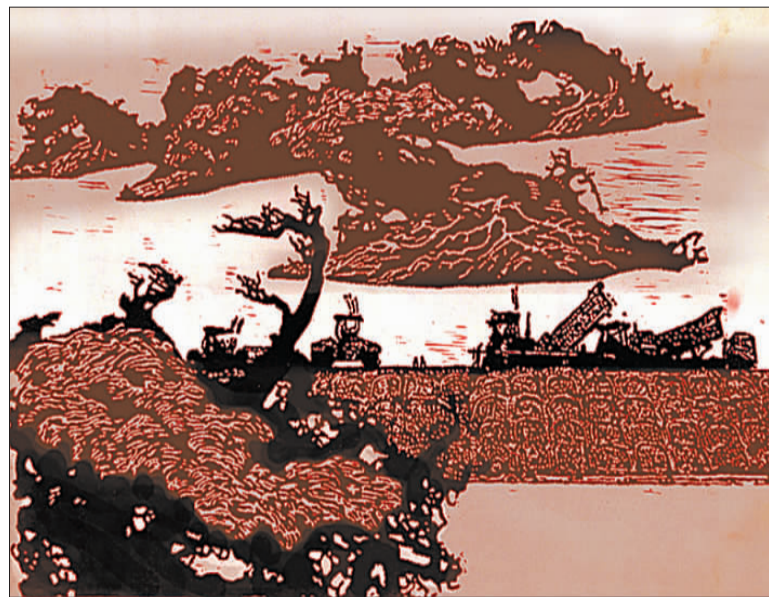
董吉祥 《泰山石敢当》国画 100cm×248cm



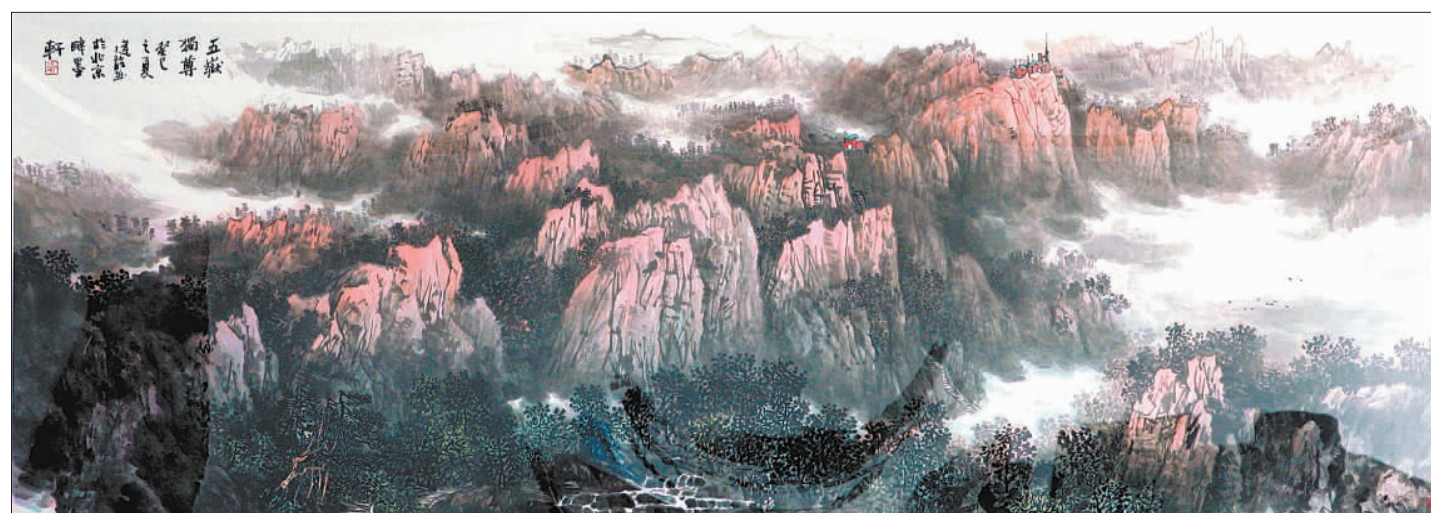
董吉祥 《泰山石敢当》国画 100cm×248cm



李仕兵 《藏北春早》版画 40cm×60cm



李仕兵 《戈壁筑路》版画 45cm×60cm



李建设 《五岳独尊》国画 100cm×248cm



董吉祥 《中华风骨系列》(黄河涛声,黄山朝晖,长城铃声,长江激浪) 国画 96cm×180cm×4

