



▲开战

在四川灾后重建重点工程、中西部第一条城际铁路——成绵乐客运专线建设中,十七局集团一公司全体参建员工,在项目经理李永珑、党委书记陈锦飞、总工程师薛宝珠的带领下,吃苦奉献在巴蜀,建功立业成绵乐,为四川灾后重建和经济发展贡献着自己的力量。

由该公司担负施工的成绵乐客专1标,北起江油,南至绵阳,全长35.3公里,总投资21.7亿元。自2009年7月上场以来,面对特殊结构桥梁多、水中作业难度大、既有线路施工安全风险高等困难,项目全体员工“高标准、讲科学、不懈怠”,从源头、过程和细节上狠抓质量安全管理,实现了工程进展的快速有序和安全生产的平稳可控,在标准化、机械化、工厂化、信息化施工方面取得了突出的成绩,被业主评为甲级施工单位、优秀项目部,三项工程获得全线“优质样板工程”称号,并在全线首次质量信用评价中勇夺第二名。

为切实抓好施工生产,该项目以质量安全为中心,通过建立项目、工区、现场“三位一体”的协调工作机制,及时召开工程进度分析会,加强现场协调服务和重点督导。同时,加大技术创新力度,尤其对水中墩连续梁、跨绵广大道系杆拱、临近既有线路土石方施工等方案进行优化,重新编制施组设计,详细安排每一道工序,确保了各项工作的规范有序推进,成为全线施工生产的标兵单位。

王华峰 任耀俊 王向荣 摄影报道



▲项目经理李永珑指导箱梁静载试验



▲严格的梁体检测



▲剑指苍穹



▲涪江3号桥墩柱浇筑

由十六局集团五公司担负施工的京沪高铁三标段二分部、五分部,严格按照铁道部推行的“四个标准化”,牢固树立“精品、信誉、安全、学习、创新、保障”意识,以“建设优质京沪,建设和谐京沪”为目标,全体参建员工发扬了无私奉献、顽强拼搏、勇于创新、敢于超越的京沪高铁建设精神,不断掀起施工大干高潮。他们先后建成全线第一个高标化混凝土拌和站;成功生产全线第一片900吨混凝土箱梁;第一家进行II型轨道板铺设;京沪高铁首组道岔铺设完工,并在全线组织的各类劳动竞赛活动中名列前茅。二分部项目经理郭永忠获得中国铁建“工人先锋号标兵”称号,五分部项目经理刘瑞军被中国铁建评为京沪高铁劳动竞赛优秀组织者。目前,三标段重点工程全面突破,全线基础工程进入收尾阶段,为达到7月中下旬开始枣蚌先导段长轨铺设、8月中下旬全线开始铺轨的目标,迅速掀起百日大干建功立业劳动竞赛高潮,向II型轨道板、道岔铺设发起冲击。

杨卧龙 魏雅丽 郭震摄影报道



▲现场观摩



▲轨端焊接打磨



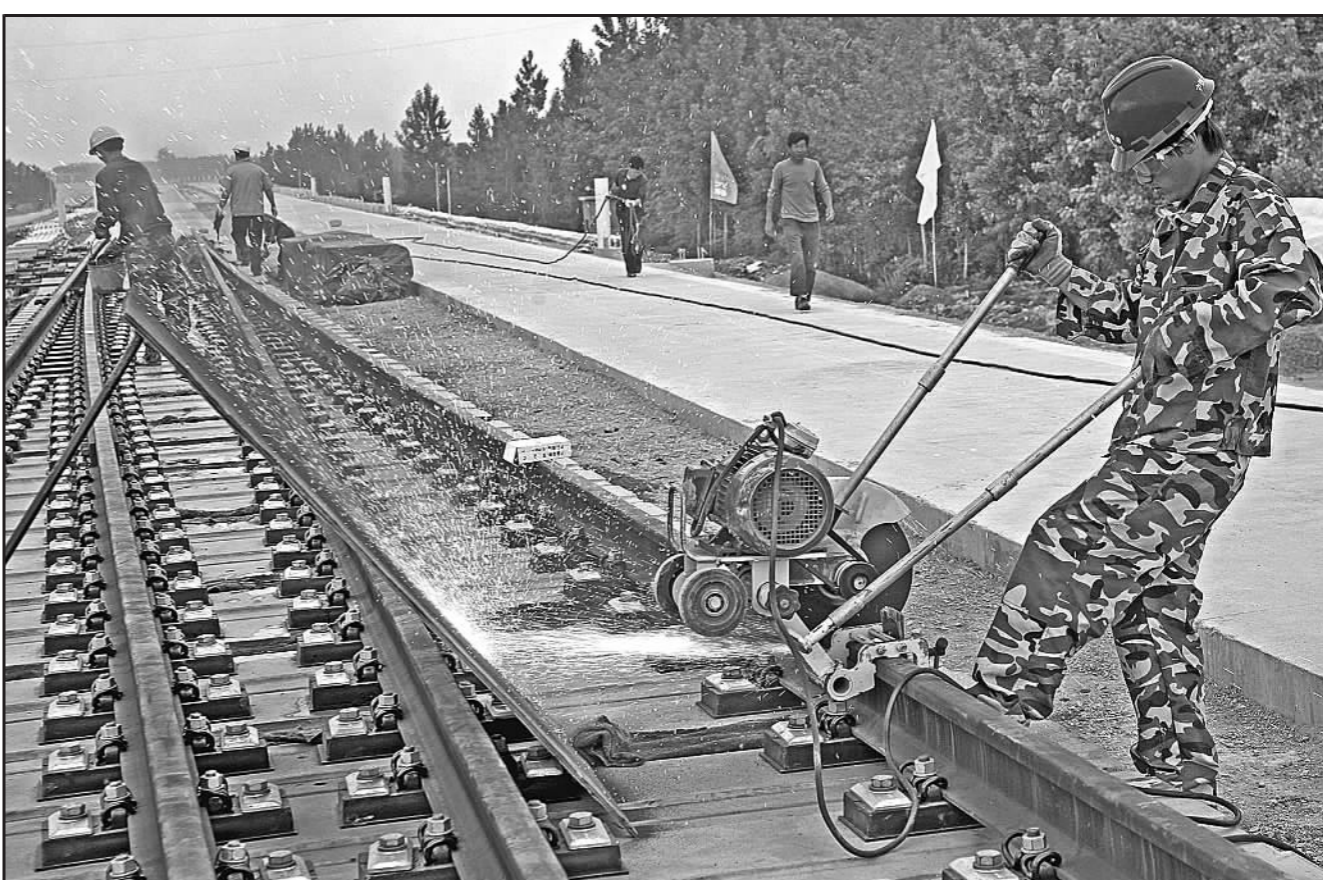
▲检查精调爪安装位置精确度



▲精心测量



▲精确调整



▲轨端割锯处理