

真实生活的摹写手

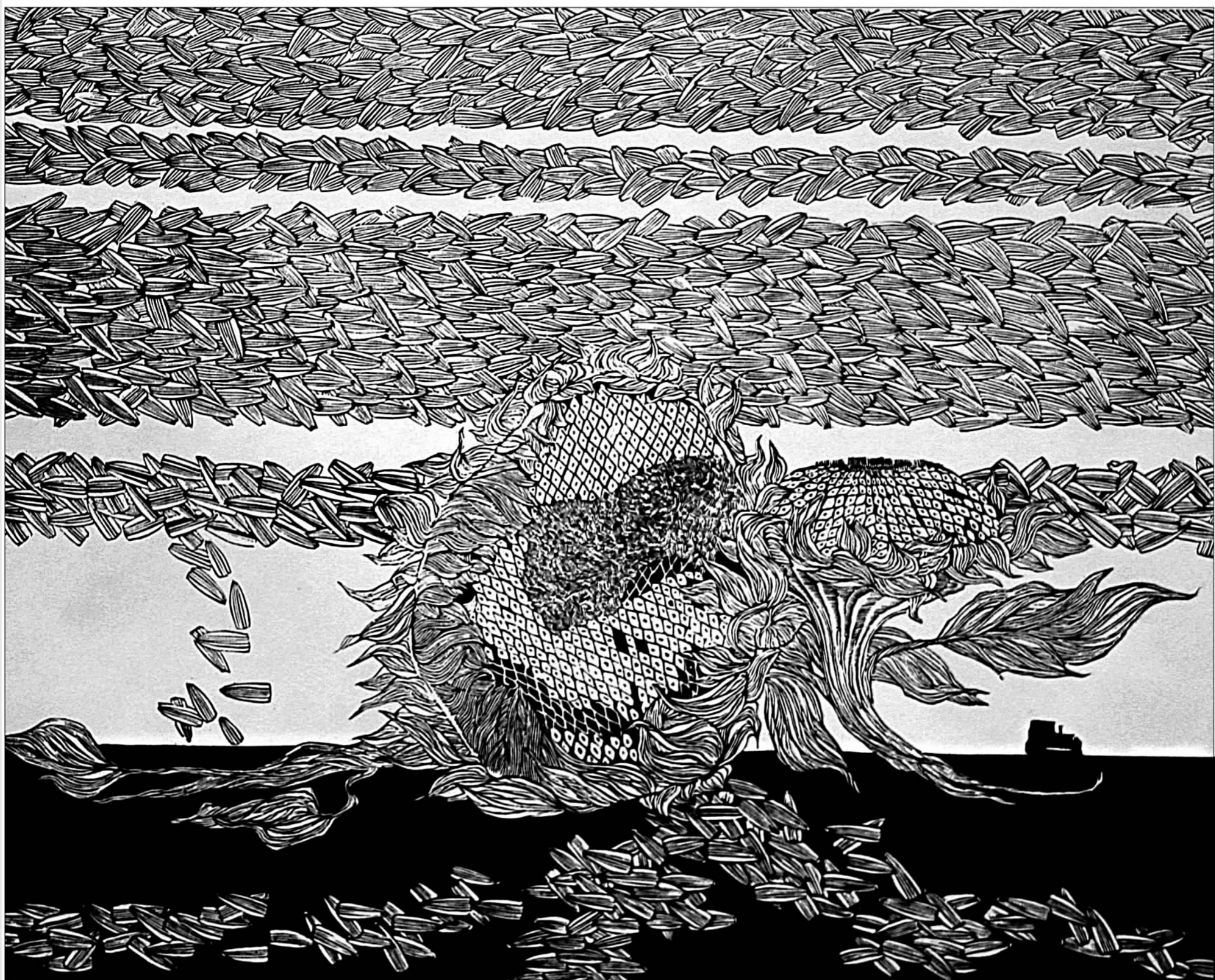
他是个涂画大地的建设者,行走四方;他是个寻梦人,痴迷找寻梦中的仙境;他是个真实生活的摹写手,绘画是他笔述的文章,这就是十八局集团四公司

工会大路版画家姜琳,他是千千万万铁路建设大军中的普通一员,又是个不寻常的、创作不断、成绩斐然的画家。他曾经是一名铁道兵战士,现在是企业中脚踏实地的文艺骨干,年轻的工会“老干部”。这样的经历使他能生活中不断发现艺术的闪光点,在寻觅中找到美生成的文化根系。

姜琳的创作以版画为主,这与他长期生活在企业和活跃在建设一线不无关系。他创作的作品,有着多种艺术手法和表现形式巧妙融合的特点:有油画的厚重色彩和色调统一感,有中国画的虚拟空间感,有版画的强烈对比构成和装饰艺术的形式美感。这也形成了他特有的版画创作风格:统一中有变化,真实的景物却有梦幻的视觉律动;源于自然的真切中有着不露痕迹的艺术雕琢;这正是艺术创作给读者带来的视觉感受。

姜琳源于生活的艺术创作硕果累累。他创作的《工地》、《山腹》、《晨曦》、《大路中坚》、《夜都市》、《西部立交》、《攻克冻土》、《阳光下》、《生生不息》、《历史的足迹》等版画作品带有强烈的现实生活气息,营造出一幅幅“和谐”、“昂扬向上”的画面。其中《工地》、《晨曦》等作品被国内各大美术馆收藏;《山腹》、《大路中坚》等作品曾分获美术展览大奖。

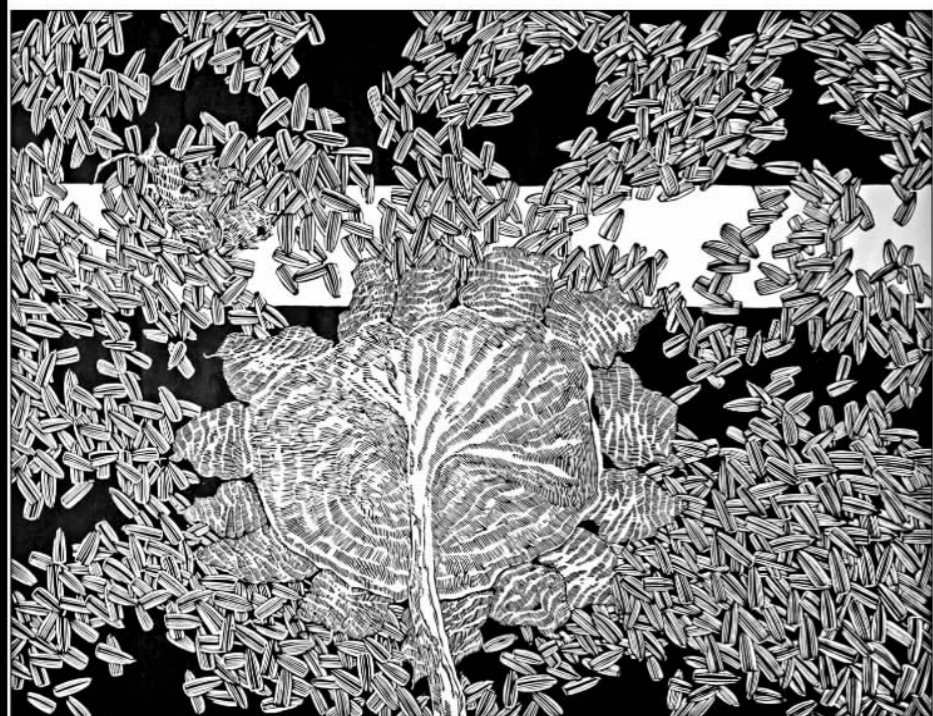
近年来,随着画家生活积累的深厚,在工会文化工作中的体验越深,其创作构思更趋成熟、深邃。追求唯美的情调,在本真的前提下通过静来反衬动,似乎想从景物中解读生命的强劲和文化历史的演进。这里选登了他的几幅画作,画家想通过平面的刻画和色彩的涂抹解读艺术与现实生活的“和谐”之美。也许读者看到他作品的点滴,能走入这寻梦人创造的艺术仙境中,体验唯美的追求。(李法明)



姜琳 天地之间



姜琳 硕果



姜琳 秋实

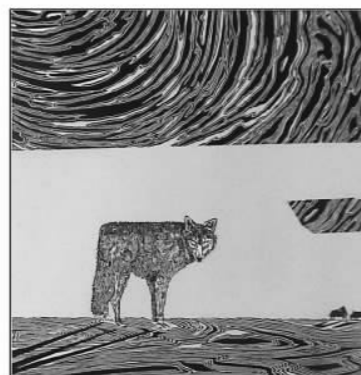
姜琳木刻新作选



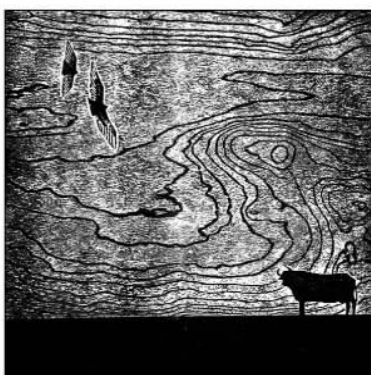
远山的呼唤



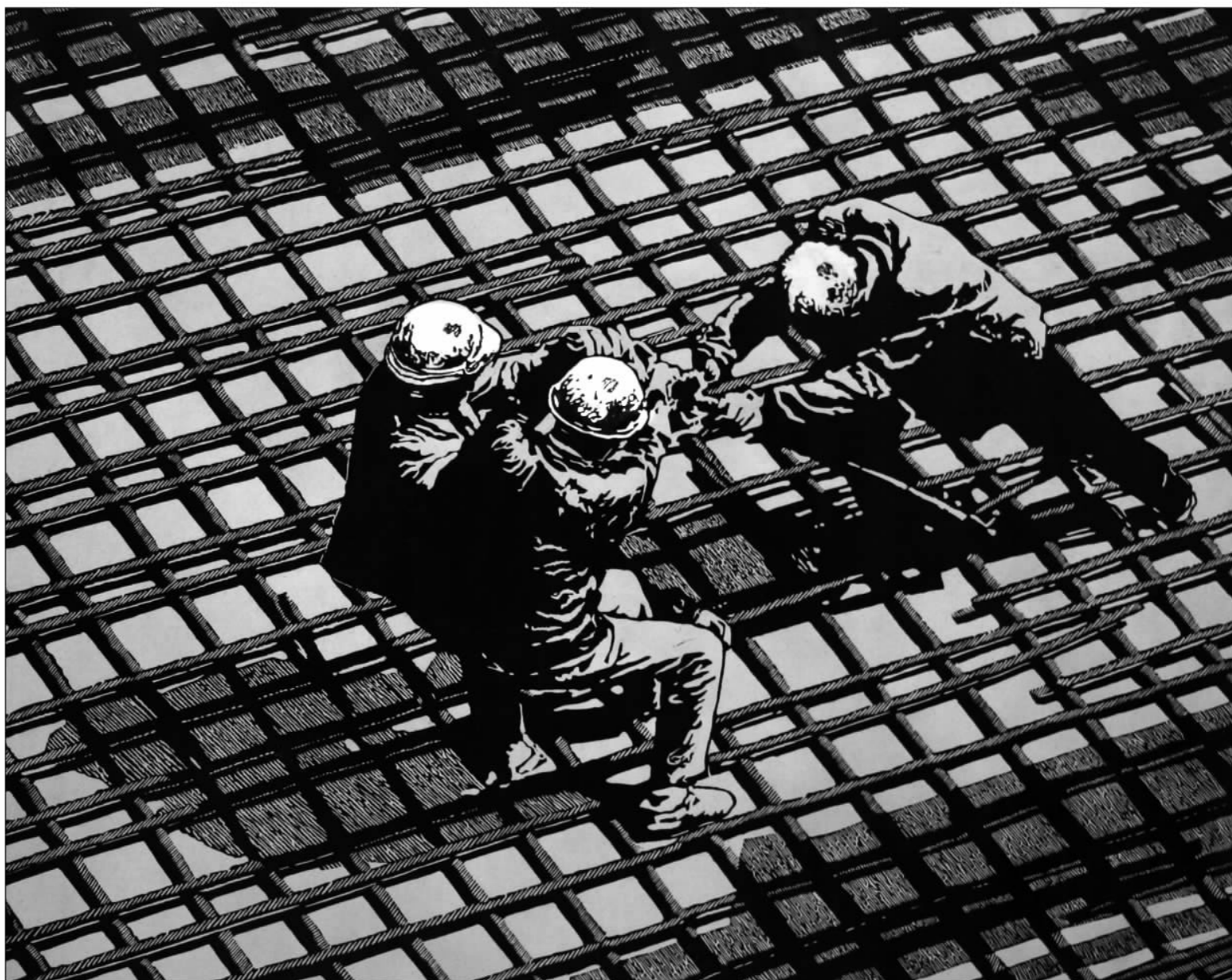
生存



向北方



原野



姜琳 协力